

 **mifuma**
Kaninchenprogramm



INHALT

VORWORT	3	RATIONSBERECHNUNG	19
FÜTTERUNG MIT MIFUMA	4	AUS DER FORSCHUNG	20
QUALITÄTSMANAGEMENT	6		
		ERGÄNZUNGSFUTTER	
STARTERFUTTER		Zucht Perle _____	24
EnteroCare _____	8	Linamix® _____	25
Forte _____	9	Knabber-Max <small>VERBESSERTER REZEPTUR</small> _____	26
		Möhrenkorn _____	27
UNIVERSALFUTTER		Luzerne-Mix _____	27
Mini <small>NEU</small> _____	10	Gerstenflocken _____	28
Basis _____	11	Haferflocken _____	28
Plus _____	12		
Kombi _____	13	RÖHNFRIED ERGÄNZUNGSPRODUKTE	
Balance _____	14	VitaKanin _____	29
		Avidress Plus _____	29
SPEZIALITÄTEN		Mitex Repell _____	29
Zucht + Schau _____	15	Darmwohl _____	29
Kräuter <small>VERBESSERTER REZEPTUR</small> _____	16	DarmFit _____	29
Struktur-Müsli _____	17		
Multi _____	18	MIFUMA-CLUB	30
		PRÄMIENÜBERSICHT	31

LIEBE ZÜCHTERINNEN UND ZÜCHTER,

wer Kaninchen hält, weiß: Es ist mehr als ein Hobby, es ist eine Leidenschaft. Gesunde, vitale Tiere sind das schönste Ergebnis. Und weil die richtige Fütterung dabei sehr wichtig ist, entwickeln wir Futtermittel mit Herzblut, Erfahrung und dem Blick fürs Detail.

Wir begleiten Züchter wie Sie seit vielen Jahren und wissen, worauf es ankommt: auf praxisbewährte Futtermittel, auf klare Informationen und auf Vertrauen. Deshalb ist es für uns selbstverständlich, nicht nur Futtermischungen zu liefern, sondern auch mitzudenken, mitzuwirken und Forschung zu fördern.

Genau das haben wir bei einer aktuellen Feldstudie zur Kokzidiose-Prophylaxe getan. Wissenschaftler der Tierärztlichen Hochschule Hannover haben untersucht, wie sich klassische Wirkstoffe und pflanzliche Zusätze – wie zum Beispiel Oreganoöl – im Stallalltag bewähren. Die Ergebnisse dieser Untersuchung möchten wir Ihnen nicht vorenthalten. Denn: Nur wer informiert ist, kann richtige Entscheidungen für seine Tiere treffen.

Ebenso wichtig ist uns der direkte Austausch mit Ihnen, den Züchtern. In einem Workshop in unserem Werk ist so ein besonderes Futter entstanden: Mini, speziell entwickelt für Zwerg- und kleine Rassen. Mit reduziertem Energie- und Stärkegehalt, viel Rohfaser und sorgfältig ausgewählten Rohstoffen unterstützt dieses Futter die Verdauung, das Immunsystem sowie den Stoffwechsel und beugt Verfettung vor – es bietet alles, was kleine Kaninchen groß macht.

Diese Broschüre liefert Ihnen wertvolle Erkenntnisse, praxisnahe Tipps und innovative Lösungen – damit Ihre Tiere gesund bleiben und Ihre Zucht erfolgreich in die Zukunft geht. Und wie immer gilt: Wenn Sie Fragen haben, sind wir für Sie da.

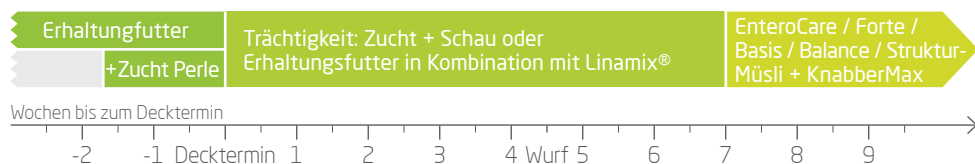
Jürgen Vedder
Geschäftsführer



FÜTTERUNG MIT MIFUMA

Zu allen unseren Futtersorten gibt es Mengen- bzw. Einsatzempfehlungen. Beherzigen Sie diese, um Ihre Tiere adäquat zu füttern und nicht unter- bzw. überzufüttern. Details finden Sie bei jedem Futter und auf Seite 19. Möchten Sie einen Futterwechsel vornehmen, so verschneiden Sie das Futter mit dem Folgefutter langsam über einen Zeitraum von 1-2 Wochen.

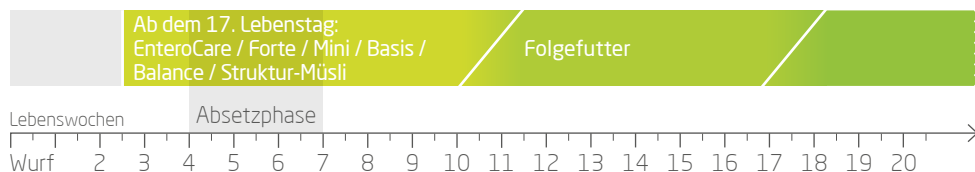
ZUCHT



Vorbereitend auf den Deckakt empfehlen wir ab 10 Tage vor dem Decktermin das Erhaltungsfutter mit Zucht Perle zu kombinieren. Ist die Häsin trächtig, sollte ihr bis 17 Tage nach dem Wurf Zucht + Schau oder alternativ das Erhaltungsfutter in Kombination mit Linamix® zur Verfügung gestellt werden.

Ca. ab dem 17. Lebenstag gehen die Jungtiere an den Napf der Althäsin. Vorausgesetzt Sie halten die Althäsin mit den Jungkaninchen gemeinsam, ist es jetzt an der Zeit auf unser Jungtierfutter EnteroCare oder Forte umzustellen. Auch das neue Mini unterstützt das Kokzidiose-Management. Wenn Sie kein zusätzliches Kokzidiose-Management wünschen, können Sie auch Basis, Balance oder Struktur-Müsli einsetzen. Neben Heu können Sie Knabber-Max zur freien Verfügung anbieten.

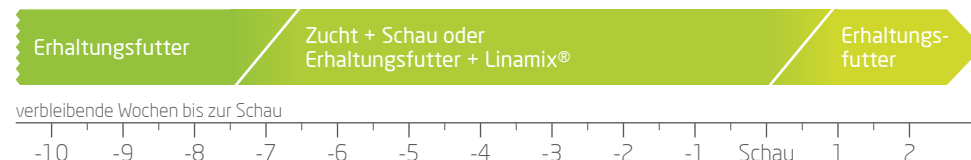
AUFZUCHT



Ab dem 17. Lebenstag fangen die Jungtiere an zu fressen. Jetzt ist es an der Zeit, unsere Jungtierfutter EnteroCare, Forte oder das neue Mini bereitzustellen. Wenn Sie kein zusätzliches Kokzidiose-Management wünschen, könnten Sie auch Basis, Balance oder Struktur-Müsli einsetzen. Neben Heu können Sie jederzeit Knabber-Max anbieten.

Ca. 4-6 Wochen nach dem Absetzen verschneiden Sie das Jungtierfutter mit dem Folgefutter. Je nach Rasse stehen Ihnen verschiedene Futtersorten zur Verfügung. Achten Sie auf ein langsames Verschneiden der Futter über 1-2 Wochen. Bei großen Rassen sollte nicht sofort auf das ideale Endfutter umgestellt werden, sondern zunächst Plus oder Balance gefüttert werden.

SCHAUSAISON



Vorbereitend auf die Schau stellen Sie ca. 8 Wochen vor Schautermin auf unser Zucht + Schau um oder verwenden alternativ das gewohnte Futter in Kombination mit Linamix®.

ERHALTUNGSZEIT

In der reinen Erhaltungszeit und der Zuchtruhe können Sie ein energieärmeres Futter einsetzen. Die Empfehlungen zur jeweiligen Rasse finden Sie auf der entsprechenden Produktseite.

FINDEN SIE DIE IDEALE FUTTERSORTE FÜR IHRE TIERE

Langhaarrassen füttern Sie die gemäß ihrer Körpergröße korrekte Futtersorte in Kombination mit Linamix® oder alternativ Zucht + Schau. Ausgenommen davon sind Jungkaninchen.

	Mini	Basis	Plus	Kombi	Balance	Zucht + Schau	Kräuter	Struktur-Müsli	Multi	EnteroCare	Forte	Linamix®	Knabber-Max
Zwergrassen (1-2 kg)	✓	✓	OK	×	OK	✓	OK	✓	OK	OK	OK	✓	✓
Kleine Rassen (2-3,5 kg)	✓	✓	OK	×	OK	✓	OK	✓	OK	OK	OK	✓	✓
Mittelgroße Rassen (2,5-5,5 kg)	OK	OK	✓	OK	✓	✓	✓	✓	✓	OK	OK	✓	✓
Große Rassen (min. 4,5 kg)	OK	OK	OK	✓	✓	✓	✓	✓	✓	OK	OK	✓	✓
Alle Rassen: Jungtiere ab dem 17. Lebenstag	OK	OK	×	×	OK	×	×	OK	×	✓	✓	×	✓

✓ = ideal geeignet

OK = geeignet, aber achten Sie gut auf die Menge bzw. den Einsatz-Zeitraum!

×

WAS MACHT UNSER KANINCHENFUTTER SO BESONDERS?

DIE DEKLARATION ZEIGT NUR DIE SPITZE DES EISBERGS

Dass unsere Kaninchenfutter Ihren Tieren schmecken, sehen Sie jeden Tag. Dass sie ihnen guttun, ebenfalls. Aber was macht unsere Futter so einzigartig?

AUF DER DEKLARATION STEHEN GEMÄSS DEN GESETZLICHEN VORGABEN:

- wertbestimmende Inhaltsstoffe (wie Rohprotein = Gesamteiweißgehalt)
- festgelegte Vitamine und Spurenelemente (wie Vitamin E, Zink und Kupfer)
- die Zusammensetzung (welche Rohstoffe enthalten sind, nach Mengenanteil in absteigender Reihenfolge)



Beprobung einer Rohwarenanlieferung



Granomat bei der Bestimmung von Schüttdichte und Feuchtigkeit einer Maispartie

DOCH IN UNSEREN FUTTERN STECKT NOCH VIEL MEHR, WAS FÜR EINE DEUTLICH BESSERE QUALITÄT SORGT:

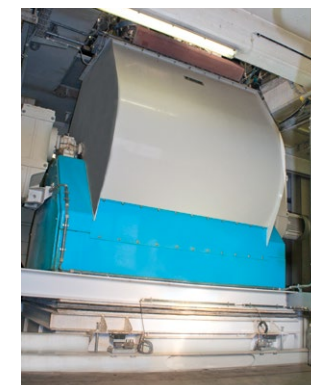
1. Alle unsere **Rohstoffe** werden nach strengen Richtlinien und Qualitätskriterien eingekauft und gelagert. Wir sind verschiedenen Qualitätsprogrammen angeschlossen, die für alle Rohstoffe gelten..
2. In unseren Premiumfuttern steht hochwertige **Luzerne** an erster Stelle – auch in der Deklaration! Unsere französische Luzerne bringt die besten ernährungsphysiologischen Eigenschaften mit. Durch hohe Standards bei Ernte und Lagerung sichern wir die Qualität für Ihr Tier über das gesamte Jahr.
3. Wir achten nicht nur auf den **Gesamteiweißgehalt** unserer Futter, sondern auch auf dessen genaue Zusammensetzung: Zur optimalen Versorgung des Tieres sind essentielle **Aminosäuren** in ausgewogenem Verhältnis in unseren Futtern.

4. Der **Energiegehalt** darf bei Kaninchenfuttern nicht deklariert werden. Abhängig von der Futtersorte und ihrem Einsatzzweck definieren wir diese Werte dennoch. So bleiben Ihre Tiere gleichbleibend energetisch versorgt für bestes Wachstum und hohe Zuchtleistungen.

5. **Rohfaser** bewerten wir hinsichtlich der Zusammensetzung aus den unterschiedlichen Faserfraktionen. Qualitativ hochwertige Rohfaser unterstützt und fördert das empfindliche Verdauungssystem und die Blinddarmverdauung.

6. Bei der Zusammensetzung unserer Futter achten wir auf eine ausgewogene **Mineralstoffversorgung**. Der Calciumgehalt wird begrenzt. Überhöhte Gehalte an Futterkalk (= Calciumcarbonat) machen ein Futter schwer und billig, verursachen aber Kalkharn und verschieben Mineralstoffverhältnisse, die Entgleisungen im Knochen- und Muskelstoffwechsel begünstigen können.

7. Deklariert werden nur bestimmte, aus Vormischungen zugesetzte **Vitamine und Spurenelemente**; unsere Futter enthalten aber zudem zahlreiche andere Vitamine wie Biotin oder Vitamin B1. Und auch die natürlichen Gehalte an diesen Mikronährstoffen sowie sekundäre Pflanzeninhaltsstoffe bereichern unsere Futter.



Wir nehmen's genau: In unserer Mischanlage mischen wir mit einer Präzision von 1:100.000!



Hier geht's zur Sache: In unserer Vermahlungsanlage werden die Rohwaren entsprechend den Anforderungen grob bis fein gemahlen – Je nachdem, welches Futter gerade produziert werden soll.



Unsere Press- und Hygienisierungsanlage: Bei der Pelletherstellung tötet sie schädliche Keime und Mikroorganismen ab.





ENTEROCARE

Jungtieraufzucht | Reduziert Verdauungserkrankungen | Stärkt Darm und Immunantwort

Unser Spezialstarterfutter EnteroCare wird in der Jungtieraufzucht und zur Kur bei Zuchttieren eingesetzt. Sein hochkarätiges Sicherheitskonzept aus verschiedenen Bausteinen reduziert die Entstehung gefährlicher Erkrankungen des Verdauungssystems. Das Wohlbefinden und die körpereigene Abwehr werden gefördert. Der angepasste Eiweißgehalt mit idealem Aminosäureprofil sowie reduzierte Stärke- und Zuckergehalte machen es zu einem besonders gut verträglichen Futter, das Ihr Tier optimal versorgt und das Verdauungssystem entlastet. Eine zügige Darmpassage wird durch den hohen Rohfasergehalt aus aufeinander abgestimmten Rohfaserfraktionen gefördert. Ausgewählte pflanzliche Abwehr- und Wirkstoffe aus tropischen und subtropischen Pflanzen können die Entwicklung von Krankheitserregern wie Clostridien, E.coli und Kokzidien hemmen und deren Infektionsvermögen reduzieren. Verschiedene sekundäre Pflanzeninhaltsstoffe unterstützen eine ausgewogene Darmbesiedelung und fördern die Ausbildung einer stabilen Darmwand mit langen Darmzotten. Zusätzlich wird die Absenkung des pH-Wertes im Verdauungstrakt begünstigt. Die Bestandteile des Sicherheitskonzepts greifen ineinander und verstärken ihre Wirkung wechselseitig. So kann eine rasche Immunantwort auf Krankheitserreger und die körpereigene Abwehrkraft des Kaninchens unterstützt werden.

FÜTTERUNGSEMPFEHLUNG:

Stellen Sie Mifuma EnteroCare in Kombination mit Heu und frischem Wasser den Jungtieren ab der ersten Futterraufnahme (schon während der Säugezeit) bis zu 4 bis 6 Wochen nach dem Absetzen zur freien Verfügung bereit. Setzen Sie es als 6- bis 8-wöchige Kur bei adulten Tieren mit 35 g/kg Körpergewicht pro Tag ein.

VERPACKUNGSEINHEIT:

25 kg Sack (3 mm Pellet)

WERTBESTIMMENDE INHALTSSTOFFE:

Rohprotein	15 %
Rohfaser	17,0 %
Calcium	0,9 %
Vitamin A	14.000 I.E.
Vitamin D3	1.000 I.E.
Vitamin E	100 mg
Vitamin C	100 mg



FORTE

Jungtieraufzucht | Reduziert Verdauungserkrankungen | Preisgünstig

Unser preiswertes Starterfutter Mifuma Forte wurde für die Versorgung von Jungkaninchen in den ersten zehn bis zwölf Lebenswochen entwickelt. Hohe Rohfasergehalte und reduzierte Gehalte an Eiweiß, Stärke und Zucker sorgen für eine gute Verträglichkeit und eine Entlastung des Verdauungssystems. Das gut verdauliche Futter fördert mit wichtigen Vitaminen und Spurenelementen vitale, frohwüchsige Jungkaninchen. Das enthaltene Kokzidiostatikum bietet den Jungtieren zusätzlichen Schutz vor gefährlichen Darmparasiten und unterstützt eine gesunde Darmflora.

FÜTTERUNGSEMPFEHLUNG:

Stellen Sie Mifuma Forte in Kombination mit Heu und frischem Wasser den Jungtieren ab der ersten Futterraufnahme (schon während der Säugezeit) bis zu 4 bis 6 Wochen nach dem Absetzen zur freien Verfügung bereit. Setzen Sie es als 6- bis 8-wöchige Kur bei adulten Tieren mit 35-40 g/kg Körpergewicht pro Tag ein.

VERPACKUNGSEINHEIT:

25 kg Sack (3 mm Pellet)

WERTBESTIMMENDE INHALTSSTOFFE:

Rohprotein	14,5 %
Rohfaser	16,0 %
Calcium	1,0 %
Vitamin A	10.000 I.E.
Vitamin D3	750 I.E.
Vitamin E	45 mg
Vitamin C	10 mg





MINI NEU

Zwerge und kleine Rassen | Sicherheit | Vitalität

Mifuma Mini eignet sich für Zwergrassen und kleine Kaninchen. Ausgewählte Rohstoffe mit hoher Schmackhaftigkeit sorgen für eine zuverlässige Futteraufnahme, während die ausgewogene Rezeptur eine gesunde Entwicklung und hohe Leistungsfähigkeit unterstützt. Der bewusst niedrige Energiegehalt, kombiniert mit einem reduzierten Stärkeanteil und hohem Rohfasergehalt, fördert die Verdauungsvorgänge und beugt Verfettung vor.

Ein erhöhter Eiweißgehalt aus Sojabohnen, Leinsaat, Sonnenblumen und Luzerne liefert ein natürliches Aminosäureprofil, das Wachstum und Muskulatur optimal unterstützt. Zur Stabilisierung der Verdauung setzt Mini auf wertvolle Faserfraktionen aus Apfeltrester und Traubenschalen. Karotten fördern auf natürliche Weise das Immunsystem, während Traubenschalen gleichzeitig wertvolle Antioxidantien liefern. Ringelblume, Wermut, Brennnessel, Myrte und Isländisch Moos bringen nicht nur aromatische Vielfalt in die Mischung, sondern liefern zugleich wertvolle Faseranteile und sekundäre Pflanzenstoffe. Auf diese Weise erhält das Futter eine natürliche Abrundung, die Abwechslung in den Futteralltag bringt.

Das vollwertige Mineral-, Vitamin- und Spurenelementkonzept stellt sicher, dass die Tiere rundum versorgt sind. Der hohe Vitamin-E-Gehalt unterstützt Wachstum, Fruchtbarkeit und Zellschutz. Darüber hinaus trägt die Rezeptur zur Stärkung der Abwehrkräfte gegen krankheitserregende Keime bei und unterstützt das Kokzidiosemanagement. Damit bietet Mini eine durchdachte Komplettlösung für Zwergrassen, zur Förderung von Vitalität und Zuchtleistung.

FÜTTERUNGSEMPFEHLUNG:

Füttern Sie Mifuma Mini in Kombination mit Heu und frischem Wasser.

- Ausgewachsene Tiere: 30–35 g pro kg Körpergewicht und Tag
- Tragende Häsinnen: 35–45 g pro kg Körpergewicht und Tag
- Säugende Häsinnen und Jungtiere: zur freien Verfügung

WERTBESTIMMENDE INHALTSSTOFFE:

Rohprotein	16,0 %
Rohfaser	19,5 %
Calcium	1,0 %
Vitamin A	10.000 I.E.
Vitamin D3	750 I.E.
Vitamin E	250 mg
Vitamin C	10 mg

VERPACKUNGSEINHEIT:

25 kg Sack (3 mm Pellet)



BASIS

Kleine Rassen | Hoher Rohfasergehalt | Hochwertige Ausstattung

Mifuma Basis eignet sich vorzüglich für kleinere Rassen und Zwerge sowie für mittelgroße Rassen in der Zuchtruhe. Dieses preisgünstige Pellet können Sie zur ganzjährigen Fütterung nutzen, da es mit allen lebenswichtigen Spurenelementen, Mineralstoffen und Vitaminen ausgestattet ist. Durch den niedrigen Eiweiß- und hohen Rohfasergehalt bietet es zudem eine hohe Durchfallsicherheit.

FÜTTERUNGSEMPFEHLUNG:

Füttern Sie Mifuma Basis in Kombination mit Heu und frischem Wasser.

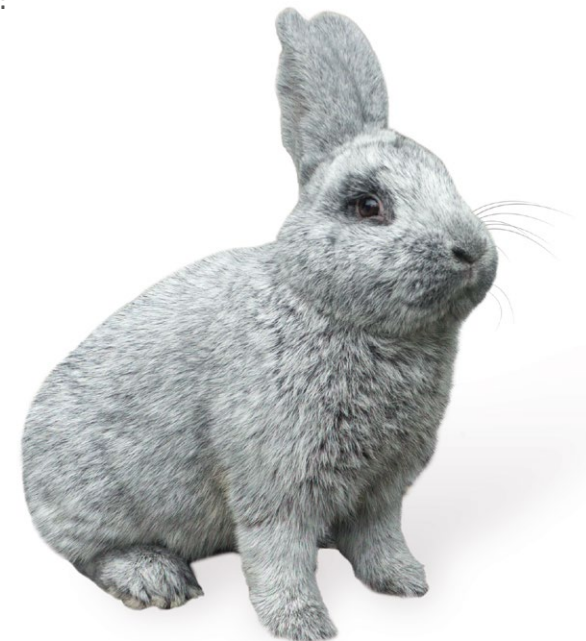
- Ausgewachsene Tiere: 35–40 g pro kg Körpergewicht und Tag
- Tragende Häsinnen: 40–45 g pro kg Körpergewicht und Tag
- Säugende Häsinnen und Jungtiere: zur freien Verfügung

VERPACKUNGSEINHEIT:

25 kg Sack (3 mm Pellet)

WERTBESTIMMENDE INHALTSSTOFFE:

Rohprotein	14,5 %
Rohfaser	16,0 %
Calcium	1,0 %
Vitamin A	10.000 I.E.
Vitamin D3	750 I.E.
Vitamin E	45 mg
Vitamin C	10 mg





PLUS

Mittlere Rassen | Optimale Energie- und Proteinversorgung | 5 mm Pellet

Das Premiumfutter Mifuma Plus eignet sich insbesondere für mittelgroße Rassen oder auch große Rassen in der Zuchtruhe. Ausgewählte, hochwertige Komponenten ermöglichen eine optimale Protein- und Energieversorgung. Ihre Rassekaninchen werden durch Mifuma Plus mit allen lebensnotwendigen Nährstoffen, Spurenelementen, Mineralstoffen und Vitaminen versorgt. Diese sorgen gleichzeitig für Vitalität sowie Fruchtbarkeit bei Alttieren und fördern die Entwicklung von gesunden, frohwüchsigen Jungtieren sowie Spitzenausstellungstieren. Eine hochwertige Aminosäuren-Ausstattung sorgt für eine optimale Eiweißausnutzung und verhindert eine Belastung des Stoffwechsels. Hochwertiger Apfeltrester, schmackhafte Rübenschnitzel und wertvolle Sonnenblumen reichern das Futter mit wertbestimmenden Faserfraktionen an. Durch den hohen Rohfasergehalt aus aufeinander abgestimmten Faserfraktionen und das natürliche Präbiotikum wird eine stabile Verdauung unterstützt.

FÜTTERUNGSEMPFEHLUNG:

Füttern Sie Mifuma Plus in Kombination mit Heu und frischem Wasser.

- Ausgewachsene Tiere: 30–35 g pro kg Körpergewicht und Tag
- Tragende Häsinnen: 35–40 g pro kg Körpergewicht und Tag
- Säugende Häsinnen: zur freien Verfügung
- Jungtiere: 4–6 Wochen nach dem Absetzen zur freien Verfügung

VERPACKUNGSEINHEIT:

5 kg Beutel, 25 kg Sack (5 mm Pellet)

WERTBESTIMMENDE INHALTSSTOFFE:

Rohprotein	16,0 %
Rohfaser	16,5 %
Calcium	0,9 %
Vitamin A	10.000 I.E.
Vitamin D3	750 I.E.
Vitamin E	60 mg
Vitamin C	10 mg



KOMBI

Große Rassen | Hoher Energie- und Nährstoffgehalt | Zur Mast geeignet | 5 mm Pellet

Mifuma Kombi ist das Premiumfutter für die Versorgung und Aufzucht vor allem großer Rassen. Der hohe Energie- und Nährstoffgehalt ist auf den Bedarf großer Rassen abgestimmt und sorgt so für gute Gewichtszunahmen und eine hervorragende Milchleistung. Durch seine hohe Vitaminisierung eignet sich Mifuma Kombi außerdem zur Kombinationsfütterung mit Grundfutter. Durch die hohe Futtermittelverwertung kann Mifuma Kombi ebenfalls für die Mast eingesetzt werden.

FÜTTERUNGSEMPFEHLUNG:

Füttern Sie Mifuma Kombi in Kombination mit Heu und frischem Wasser.

- Ausgewachsene Tiere: 30 g pro kg Körpergewicht und Tag
- Tragende Häsinnen: 30–40 g pro kg Körpergewicht und Tag
- Säugende Häsinnen und Jungtiere: ab 6–8 Wochen nach dem Absetzen zur freien Verfügung

VERPACKUNGSEINHEIT:

25 kg Sack (5 mm Pellet)

WERTBESTIMMENDE INHALTSSTOFFE:

Rohprotein	17 %
Rohfaser	15,5 %
Calcium	0,9 %
Vitamin A	12.000 I.E.
Vitamin D3	900 I.E.
Vitamin E	160 mg
Vitamin C	12 mg





BALANCE

Hoher Rohfasergehalt | Hoher Rohproteingehalt | Niedriger Energiegehalt | 5 mm Pellet

Das preisgünstige Futter für fast alle Lebens- und Leistungsphasen folgt einem innovativen Fütterungskonzept: Der außerordentlich hohe Rohfasergehalt sorgt für eine gute Grundversorgung des Kaninchens und begünstigt alle Verdauungsvorgänge. Wichtige Bausteine für Wachstum und Leistung werden durch einen hohen Proteingehalt geliefert, dessen Zusammensetzung wesentlich durch natürliche Aminosäuren aus hochwertiger französischer Luzerne, Sonnenblumen- und Sojaextraktionsschrot geprägt wird. In Kombination mit dem niedrigen Energiegehalt wird eine gute Sicherheit des Futters erreicht. Die enthaltenen Öle fördern den Fellglanz. Abgerundet wird Mifuma Balance durch für Kaninchen wichtige Mineralstoffe, Vitamine und Spurenelemente.

FÜTTERUNGSEMPFEHLUNG:

Füttern Sie Mifuma Balance in Kombination mit Heu und frischem Wasser abhängig vom Bedarf.

- Ausgewachsene Tiere: 30–40 g je kg Körpergewicht und Tag
- Tragende Häsinnen: 35–45 g je kg Körpergewicht und Tag
- Säugende Häsinnen und Jungtiere: zur freien Verfügung

VERPACKUNGSEINHEIT:

25 kg Sack (5 mm Pellet)

WERTBESTIMMENDE INHALTSSTOFFE:

Rohprotein	17,0 %
Rohfaser	20,0 %
Calcium	1,0 %
Vitamin A	10.000 I.E.
Vitamin D3	750 I.E.
Vitamin E	100 mg
Vitamin C	10 mg



ZUCHT + SCHAU

Ausstellung | Zucht | Fellhaarqualität | Aminosäurenreich | Oregano

Erstklassige Ausstellungstiere, trüchtige und säugende Häsinnen aber auch Angorakaninchen brauchen ein Spezialfutter, das ihren hohen Bedürfnissen an Nährstoffen, Mineralien, Spurenelementen und Vitaminen gerecht wird. Hierzu empfehlen wir Ihnen unser Premiumfutter Mifuma Zucht + Schau. Die schwefelhaltigen Aminosäuren Methionin und Cystein sowie wertvolle Pflanzenöle sorgen für eine hervorragende Fellausbildung mit einer überzeugenden Fellhaarqualität und schönem Fellglanz. Das ausgewogene Verhältnis von Energie zu Eiweiß und die enthaltenen Aminosäuren aus wertvollem Leinextrudat begünstigen eine hohe Milchleistung der Häsinnen. Zusätzlich fördert Oregano das Immunsystem und wirkt positiv auf den Verdauungsapparat.

FÜTTERUNGSEMPFEHLUNG:

Füttern Sie Mifuma Zucht + Schau in Kombination mit Heu und frischem Wasser.

- Ausgewachsene Tiere: 30–35 g pro kg Körpergewicht und Tag
- Tragende Häsinnen: 30–40 g pro kg Körpergewicht und Tag
- Säugende Häsinnen: zur freien Verfügung
- Ab ca. 8 Wochen vor dem Schautermin: 30–40 g pro kg Körpergewicht und Tag

VERPACKUNGSEINHEIT:

25 kg Sack (3 mm Pellet)

WERTBESTIMMENDE INHALTSSTOFFE:

Rohprotein	17,5 %
Rohfaser	16,0 %
Calcium	1,0 %
Vitamin A	12.000 I.E.
Vitamin D3	900 I.E.
Vitamin E	100 mg
Vitamin C	12 mg



KRÄUTER VERBESSERTE REZEPTUR

Heilpflanzen und Kräuter | Vitalität | Karotten

Mifuma Kräuter ist unser hochwertiges Premiumfutter für alle Rassekaninchen. Verschiedene Heilpflanzen und -kräuter fördern den Stoffwechsel Ihrer Kaninchen. Oregano, Ringelblume, Wermut, Brennnessel, Myrte und Isländisch Moos werden traditionell wegen ihrer besonderen Eigenschaften geschätzt – von aromatischer Vielfalt über wertvolle Faseranteile bis hin zu sekundären Pflanzenstoffen. So erhält das Futter eine natürliche Abrundung, die Abwechslung und Attraktivität in die tägliche Ration bringt. Karotten unterstützen schönes Fell, Verdauung und die Fruchtbarkeit, genauso wie die lebenswichtigen Fettsäuren aus Leinsaat. Auch wählerische Tiere werden hier auf den Geschmack kommen!

FÜTTERUNGSEMPFEHLUNG:

Füttern Sie Mifuma Kräuter in Kombination mit Heu und frischem Wasser.

- Ausgewachsene Tiere: 30–35 g pro kg Körpergewicht und Tag
- Tragende Häsinnen: 35–40 g pro kg Körpergewicht und Tag
- Säugende Häsinnen und Jungtiere: ab 4–6 Wochen nach dem Absetzen zur freien Verfügung.

VERPACKUNGSEINHEIT:

25 kg Sack (5 mm Pellet)

WERTBESTIMMENDE INHALTSSTOFFE:

Rohprotein	17 %
Rohfaser	16,0 %
Calcium	0,9 %
Vitamin A	10.000 I.E.
Vitamin D3	750 I.E.
Vitamin E	50 mg
Vitamin C	10 mg



STRUKTUR-MÜSLI

Alle Rassen | Vollwertig | Ausgewogen

Luzerne- und Petersilienstängel sowie Johannisbrot, Karotten- und Erbsenflocken machen Mifuma Struktur-Müsli zu einem Leckerbissen für jedes Kaninchen. Die rohfaserreiche Struktur Mischung überzeugt durch ihre abwechslungsreiche Zusammensetzung. Hier werden naturbelassene Komponenten miteinander kombiniert, die die ernährungsphysiologischen Ansprüche des Kaninchens erfüllen. Gerstenflocken und Hafer liefern leichtverdauliche Energie, hochwertige Eiweißbausteine stammen aus Luzerne, Erbsenflocken und extrudierter Leinsaat. Ein natürliches Präbiotikum unterstützt die Verdauung. Für Fellglanz sorgen Bierhefe und Leinöl. Die Vitaminierung und Mineralisierung werden durch das enthaltene Pellet sichergestellt.

FÜTTERUNGSEMPFEHLUNG:

Füttern Sie Mifuma Struktur-Müsli in Kombination mit Heu und frischem Wasser. Achten Sie darauf, dass die Ration vollständig aufgefressen wird, um Mangelerscheinungen zu vermeiden.

- Ausgewachsene Tiere: 35–40 g pro kg Körpergewicht und Tag
- Tragende Häsinnen: 40 g pro kg Körpergewicht und Tag
- Säugende Häsinnen und Jungtiere: zur freien Verfügung

VERPACKUNGSEINHEIT:

3,5 kg Beutel (Struktur-Mischung)

15 kg Sack (Struktur-Mischung)

WERTBESTIMMENDE INHALTSSTOFFE:

Rohprotein	14,5 %
Rohfaser	15,5 %
Calcium	1,0 %
Vitamin A	10.000 I.E.
Vitamin D3	750 I.E.
Vitamin E	60 mg
Vitamin C	400 mg



MULTI

Alle Rassen | Abwechslungsreich | Hochwertige Ausstattung

Die hochwertige Zusammensetzung dieser bunten, vielfältigen Mischung ist für alle Rassekaninchen geeignet und bietet Abwechslung im Trog. Multi enthält Karottenflocken und Petersilienstängel. Diese fördern die Kauaktivität und den notwendigen Zahnabrieb. Das enthaltene Pellet sichert die Versorgung mit allen lebenswichtigen Mineralien, Spurenelementen und Vitaminen. Das Müsli sorgt durch seine Schmackhaftigkeit und den hohen Energiegehalt für eine schnelle Gewichtsentwicklung. Die enthaltenen Öle fördern zudem den Fellglanz. Traubenschalen liefern wichtige Wirkstoffe zur Förderung der körpereigenen Abwehr.

FÜTTERUNGSEMPFEHLUNG:

Füttern Sie Mifuma Multi in Kombination mit Heu und frischem Wasser.

- Ausgewachsene Tiere: 30-40 g pro kg Körpergewicht und Tag

VERPACKUNGSEINHEIT:

3,5 kg Beutel (Müsli-Pellet-Mischung)

25 kg Sack (Müsli-Pellet-Mischung)

WERTBESTIMMENDE INHALTSSTOFFE:

Rohprotein	12 %
Rohfaser	13,0 %
Calcium	0,7 %
Vitamin A	6.000 I.E.
Vitamin D3	450 I.E.
Vitamin E	25 mg
Vitamin C	10 mg



RATIONSBERECHNUNGEN FÜR IHR KANINCHEN

Die unten stehende Tabelle enthält Richtwerte zur Bestimmung der Futtermengen aller Mifuma-Kaninchenfutter in den verschiedenen Lebens- und Leistungsphasen. Die Mengenangaben sind in Gramm Futter pro Kilogramm Körpergewicht und Tag aufgeführt (Ausnahmen Mifuma Linamix, Zucht Perle und Möhrenkorn).

Hierbei sind die angegebenen Zahlen als Richtwerte zu verstehen, da sich der Bedarf des Kaninchens in der Praxis nicht allein durch das Körpergewicht bestimmen lässt. Abhängig von tierindividuellen und stallspezifischen Einflüssen kann der Futterbedarf variieren.

Sie können die Futtermischung mit unseren Gersten- und Haferflocken je nach Bedarf ergänzen. Knabber-Max kann den Tieren zur freien Verfügung in jeder Lebensphase angeboten werden.

Futtermenge pro Tag in g/kg Körpergewicht	Mini	Basis	Plus	Kombi	Balance	Zucht + Schau	Kräuter	Struktur-Müsli	Multi	EnteroCare	Forté	Linamix®	Zucht Perle	Möhrenkorn	Knabber-Max
Zuchtruhe	30	35-40	30-35	30	30-40	30-35	30-35	35	30-40	35 ***	35-40 ***	2		1,5	**
Zucht-vorbereitung	35	35-40	30-35	30	30-40	30-35	30-35	40				2	1,5 ****	1,5	**
Trächtigkeit Anfang*	35-40	40	35	30-35	35-40	30-35	35	40				2	1,5 ****	1,5	**
Trächtigkeit Ende*	40-45	40-45	35-40	35-40	40-45	35-40	40	**				2	1,5 ****	1,5	**
Säugende Häslein	**	**	**	**	**	**	**	**	**	**	**	2	1,5 ****	1,5	**
Jungkaninchen, Starterfutter	**	**			**			**		**	**				**
Jungkaninchen, abgesetzt	**	**	**	**	**	**	**	**	**	**	**			1,5	**
Schau-vorbereitung	35	35-40	30-35	30	35-40	30-40	30-35	40	30-40			2	1,5 ****	1,5	**
Mastkaninchen			**	**					**						**

* Steigern Sie die Menge vom Anfang bis zum Ende der Trächtigkeit
** zur freien Verfügung

*** als 6-8 wöchige Kur fürs Kokzidiose-Management
**** Menge in g/Tier/Tag

FELDSTUDIE ZUR KOKZIDIOSEVORSORGE BEI KANINCHEN: OREGANOÖL IM VERGLEICH ZU DICLAZURIL IM PRAXISEINSATZ

FORSCHUNG UND PRAXIS

Die Haltung gesunder, leistungsfähiger Kaninchen erfordert fundiertes Wissen, hochwertige Futtermittel und praxisnahe Forschung. Seit Jahren besteht ein zunehmendes Interesse an natürlichen Alternativen zu den herkömmlichen Kokzidiostatika als Futtermittelzusatzstoffe, die seit Jahrzehnten zur Vorbeugung von Kokzidiose bei Kaninchen eingesetzt werden. In einer Feldstudie zur Bewertung der Wirkung des Futtermittelzusatzstoffes Diclazuril im Vergleich zu Oreganoöl wurde dies untersucht.

HINTERGRUND UND ZIEL DER STUDIE

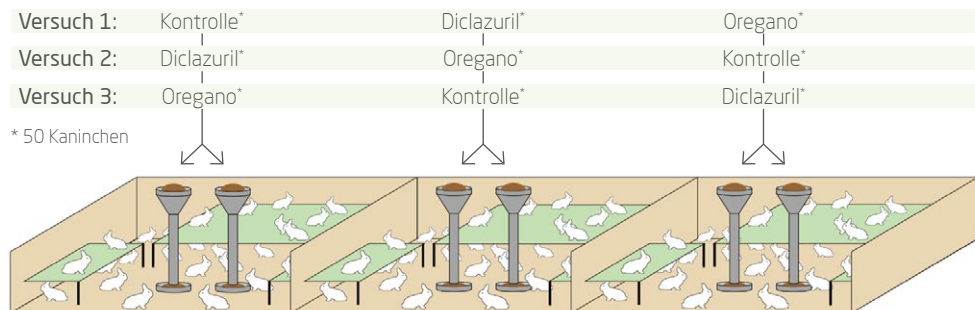
Kokzidien der Gattung Eimeria stellen ein weit verbreitetes gesundheitliches Risiko in der Kaninchenhaltung und -mast dar. Zur Vorbeugung kommen meist Kokzidiostatika zum Einsatz. Aktuell ist nur noch das chemisch wirkende Diclazuril für Kaninchen zugelassen. Aufgrund wachsender Nachfrage nach natürlichen Alternativen wurde

im Rahmen der Studie „A Field Study Evaluating the Effects of Diclazuril and Oregano Oil for the Prevention of Coccidiosis in Fattening Rabbits“ Oreganoöl mit seinen natürlichen Wirkstoffen hinsichtlich seiner Wirkung getestet und mit Diclazuril sowie einer Kontrollgruppe ohne Zusatzstoffe verglichen.

STUDIENAUFBAU UND -DURCHFÜHRUNG

Die Untersuchung fand auf einem kommerziellen Mastbetrieb in Süddeutschland statt. Über drei Mastdurchläufe hinweg wurden jeweils 150 Jungkaninchen (insgesamt 450 Tiere) in drei Fütterungsgruppen eingeteilt:

- **Kontrollgruppe (CG):**
Grundration ohne Zusatz
- **Diclazuril-Gruppe (DG):**
Grundration + Diclazuril, 1 mg/kg
- **Oreganoöl-Gruppe (OG):**
Grundration + Oreganoöl, 75 mg/kg



Analysiert und erfasst wurden u.a. Kotproben zur Oozystenzählung und Daten zur Futteraufnahme, Gewichtsentwicklung sowie Verlustraten. Zusätzlich wurden verendete Tiere untersucht.

ERGEBNISSE IM ÜBERBLICK

Die Auswertung der drei Mastdurchläufe zeigte, dass sich die drei Fütterungsvarianten – **Grundfutter (Kontrollgruppe)**, **Diclazuril-haltiges Futter** und **Oreganoöl-angereichertes Futter** – in den zentralen Parametern nicht signifikant voneinander unterschieden. Das bedeutet, dass die beobachteten Unterschiede keine tatsächliche, sondern eher eine zufällige Bedeutung haben. Im Detail:

1. Oozystenausscheidung (Infektionsdruck)

In allen Gruppen stieg die Ausscheidung von Eimerien-Oozysten nach dem Absetzen an. Das ist ein typisches Muster bei Jungtieren mit noch nicht vollständig ausgereifter Immunabwehr. Der höchste Befall wurde zwischen dem 13. und 27. Lebenstag dokumentiert.

Zwar war in der Oreganoöl-Gruppe stellenweise eine **leicht reduzierte Ausscheidung** zu beobachten, vor allem im dritten Durchgang,

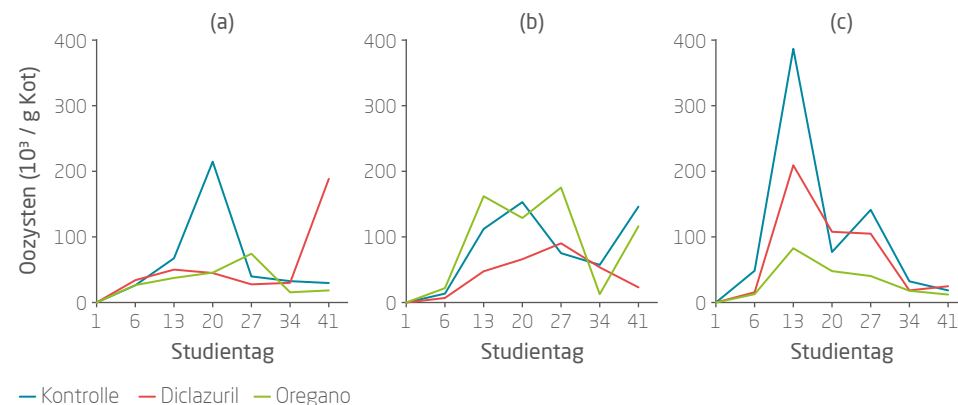
doch insgesamt waren die Unterschiede **nicht statistisch signifikant**. Das bedeutet, dass ein beobachteter Unterschied oder Zusammenhang nicht eindeutig genug ist, um davon auszugehen, dass er kein Zufall ist. Anders gesagt: Die Daten liefern keine ausreichenden Beweise dafür, dass ein echter Effekt vorliegt. Auch Diclazuril konnte die Oozystenzahl nicht deutlich senken.

► **Bemerkenswert:** Eine bloße Zählung der Oozysten reicht nicht zur Bewertung der Krankheitslast – entscheidend ist die Bestimmung der Eimeria-Art.

2. Tierverluste (Mortalität)

Die höchsten Verluste wurden in der Oreganoöl-Gruppe mit **16,0 %** verzeichnet, gefolgt von der Diclazuril-Gruppe mit **12,7 %**, während die Kontrollgruppe mit **12,0 %** die niedrigsten Ausfälle aufwies. Auch hier zeigten sich **keine signifikanten Unterschiede**.

► **Bemerkenswert:** Trotz der teilweise höheren Oozystenausscheidung war die Verlustrate in der Kontrollgruppe am niedrigsten – ein Hinweis darauf, dass Oozystenzahl und Tiergesundheit nicht zwangsläufig miteinander in Wechselbeziehung stehen.



3. Futtermittelaufnahme & Futtermittelverbrauch

Der tägliche Futterverzehr lag in allen Gruppen im Mittel zwischen **128 und 130 g pro Tier**, mit leicht höheren Werten in der Oreganoöl-Gruppe.

Auch der **Futtermittelverbrauch** (Futtermittelmenge je Kilogramm Zuwachs) zeigte nur geringe Abweichungen. Die besten Werte lagen – tendenziell, aber nicht ausgeprägt – in der Diclazuril-Gruppe.

► **Bemerkenswert:** Keiner der Zusätze brachte einen wirtschaftlich relevanten Vorteil in der Mastleistung.

4. Körpergewicht & Zuwachs

Die Gewichtsentwicklung verlief in allen Gruppen weitgehend gleichmäßig. Zu Beginn zeigten die Kontrolltiere einen etwas höheren Ausgangsgewichtszustand; diese Unterschiede glichen sich im Verlauf der Mastphase jedoch aus. Auch die täglichen Zunahmen waren vergleichbar – durchschnittlich **36-38 g/Tag**.

► **Bemerkenswert:** Keine Futtervariante führte zu deutlich besseren Endgewichten.

5. Parasitenprofil

Bei der Differenzierung der ausgeschiedenen Eimeria-Arten traten nur schwach bis moderat pathogene Spezies auf: *E. media*, *E. magna*, *E. perforans* und *E. exigua*. Die besonders krankheitsauslösenden Arten wie *E. flavescens* oder *E. intestinalis* wurden nicht nachgewiesen.

► **Bemerkenswert:** Dies erklärt, warum alle Gruppen trotz des hohen Infektionsdrucks relativ stabil blieben – und warum auf den Einsatz von Kokzidiostatika in solchen Fällen unter Umständen verzichtet werden kann.

FAZIT FÜR DIE PRAXIS: POTENZIALE ERKENNEN – ENTSCHEIDUNGEN DIFFERENZIIERT TREFFEN

Die Ergebnisse dieser Feldstudie liefern einen wichtigen Impuls für die praktische Kaninchenhaltung: **Unter realistischen Bedingungen – mit hohem Kokzidienbefall, aber nur moderat pathogenen Eimeria-Arten – konnte keiner der geprüften Futterzusätze statistisch abgesicherte, deutlich bessere Ergebnisse erzielen als das unbehandelte Standardfutter.** Weder der Einsatz des etablierten Kokzidiostatikums Diclazuril noch die Beimischung von Oreganoöl führte **in diesen Fällen** zu klaren Vorteilen in Bezug auf Leistung, Gesundheit oder Tierverluste.

Für Züchter bedeutet das: **Die routinemäßige Gabe von Kokzidiostatika ist nicht in jedem Bestand notwendig.** Vielmehr sollte der Fokus auf einer fundierten parasitologischen Diagnostik liegen. Wer weiß, welche Eimerien-Arten im Stall vorliegen, kann entscheiden, ob und welche Maßnahmen sinnvoll sind: Sei es der Einsatz eines Medikaments vom Tierarzt zur Behandlung bei Problemfällen, eines Kokzidiostatikums im Mischfutter zur Vorbeugung, eine pflanzliche Ergänzung oder eben auch ein bewusster Verzicht auf Zusatzstoffe.

Zugleich zeigt die Studie, dass **natürliche Alternativen wie Oreganoöl derzeit noch nicht die gleiche Wirksamkeit bieten wie zugelassene Medikamente** – zumindest nicht in der getesteten Dosierung und Formulierung. Das bedeutet aber nicht, dass pflanzliche Zusatzstoffe generell ungeeignet sind. Vielmehr ist eine **weitere wissenschaftlich begleitete Entwicklung und Optimierung dieser Ansätze erforderlich**, bevor sie als verlässliche Alternativen im Stallalltag eingesetzt werden können.

UNSER STANDPUNKT: VERANTWORTUNG IN FORSCHUNG UND PRAXIS

Als Unternehmen, das sich auch der Forschung verpflichtet sieht, nutzen wir diese Ergebnisse und wertvollen Erkenntnisse für unser Futter und Ihre Tiere. **Tiergesundheitliche Entscheidungen müssen immer wieder neu getroffen werden** – basierend auf konkreten Zuständen, nicht auf pauschalen Routinen.

Aus diesem Grunde verwenden wir nur noch in unserem Aufzuchtfutter Forte Diclazuril, damit der Züchter im Falle von besonders krankheitsauslösenden *Eimeria*-Arten wie *E. flavescens* oder *E. intestinalis*, ein Futter zur Verfügung hat, das ein Kokzidiostatikum enthält.

Deshalb haben wir auch bereits vor einigen Jahren die Zusammensetzung unseres EnteroCare verändert: Hier finden Sie inzwischen ein Zusam-

menispiel verschiedener pflanzlicher Wirkstoffe in Kombination mit einem angepassten Eiweißgehalt mit idealem Aminosäuren-Profil sowie reduzierten Stärke- und Zuckergehalten.

Für die Aufzucht von Jungtieren kann das Futter nur ein wichtiger Faktor sein. Zur Kokzidioseprävention ist es jedoch ebenso wichtig, den Blick auf den gesamten Stall, die Hygiene und auch auf seine Zuchttiere zu legen.

Wir werden weiterhin in die Entwicklung innovativer Futtermittel investieren – mit dem Ziel, **wirksame, sichere und nachhaltige Lösungen für die Praxis** bereitzustellen. Gleichzeitig möchten wir Ihnen als Züchter Orientierung bieten: mit Wissen, das auf wissenschaftlicher Grundlage beruht, und Produkten, die mit Blick auf Tierwohl und Wirtschaftlichkeit entwickelt werden.

Für eine moderne Kaninchenhaltung, die auf Wissen statt auf Zufall setzt.



Quelle: A Field Study Evaluating the Effects of Diclazuril and Oregano Oil for the Prevention of Coccidiosis in Fattening Rabbits; Florian Lohkamp, Julia Hankel, Andreas Beineke, Josef Kamphues and Christina Strube; Parasitologia 2024, 4(1), 47-60; www.mdpi.com/2673-6772/4/1/4



ZUCHT PERLE

Zuchtcondition | Fruchtbarkeit | Milchleistung | Vitalität

Ein erfolgreicher Deckakt ist die Grundlage für eine erfolgreiche Zucht. Mifuma Zucht Perle ist ein energetisch hochwertiges Ergänzungsfuttermittel, das die Häsinnen und den Rammler optimal auf den Deckakt vorbereitet und sie in die richtige Kondition bringt. Große Würfe mit vitalen Jungtieren werden so ebenfalls gefördert. Die Häsinnen werden nicht nur hitzig, sondern auch die Fruchtbarkeit sowie die Milchleistung werden durch Mifuma Zucht Perle gesteigert! Darüber hinaus empfiehlt sich der Einsatz von Mifuma Zucht Perle bei Stress durch Impfungen oder hohe Temperaturen.

Die Inhaltsstoffe der Zucht Perle werden konzentriert und auf geschälten Hafer aufgebracht. Das Verfahren, das wir hier anwenden, nennt sich Pillierung. Dabei werden geschälte Haferkörner als Trägerkorn mit der Nährstoffmasse der Zucht Perle schonend ummantelt. Der Nährstoffgehalt des Korns und die Mineralien, Vitamine und Spurenelemente der Ummantelung bleiben dabei vollständig erhalten. Mifuma ist der einzige Futtermittelhersteller Europas, der das Know-how und die Möglichkeiten hat, die Pillierung anzuwenden.

FÜTTERUNGSEMPFEHLUNG:

Füttern Sie Mifuma Zucht Perle als Zusatzfutter zu Heu und Mischfutter mit 15 g pro Tier und Tag.

- Häsinnen/Rammler: ab 10 Tagen vor dem geplanten Decktermin
- Tragende Häsinnen: 8 Tage vor bis 2 Tage nach der Geburt
- Als Vitaminkur bei Hitze- oder Impfstress über 10 Tage

VERPACKUNGSEINHEIT:

2 kg Eimer (Pilliertes Korn)
4 kg Beutel (Pilliertes Korn)

WERTBESTIMMENDE

INHALTSSTOFFE:

Rohprotein	11 %
Rohfett	9,5 %
Rohfaser	5,0 %
Calcium	0,4 %
Phosphor	0,3 %
Natrium	0,1 %
Magnesium	0,2 %
Vitamin E	500 mg
Vitamin C	300 mg



LINAMIX®

Fellhaarqualität und -glanz | Milchleistung | Fruchtbarkeit

Für eine erfolgreiche Vorbereitung auf die Zucht- und Schausaison bieten wir Ihnen mit Mifuma Linamix® ein besonders effizientes Ergänzungsfutter! Das getreidefreie, besonders energiereiche Extrudat aus aufgeschlossener Leinsaat überzeugt durch einen natürlich hohen Anteil an Omega-3-Fettsäuren. Diese fördern den Fellglanz und in Kombination mit einem Präbiotikum ein stabiles Verdauungssystem. Leinsaat und Erbsen liefern wertvolle Eiweißbausteine für die verschiedenen Stoffwechselprozesse. Diese Nährstoffe in Kombination mit Vitamin E und organisch gebundenem Selen verbessern Fruchtbarkeit und Milchleistung und unterstützen die körpereigene Entwicklung. Linamix® eignet sich besonders zum Einsatz vor der Schau, im Fellwechsel und für den Zucht-Einsatz. Vom Kaninchen-Expertenteam empfohlen!

FÜTTERUNGSEMPFEHLUNG:

Linamix® wird zusätzlich zum Pellet- und Raufutter eingesetzt. Die empfohlene Einsatzmenge beträgt 1 bis 2 g pro kg Körpergewicht und Tag. Füttern Sie Linamix® 6-8 Wochen vor der Schau. Darüber hinaus ist Linamix® individuell einsetzbar je nach Bedarf und Kondition des Tieres.

VERPACKUNGSEINHEIT:

7,5 kg Eimer (Extrudat)
20 kg Sack (Extrudat)

WERTBESTIMMENDE INHALTSSTOFFE:

Rohprotein	16 %
Rohfett	20 %
Rohfaser	6,0 %
Calcium	0,4 %
Vitamin E	1.000 mg





KNABBER-MAX VERBESSERTE REZEPTUR

Beschäftigungsmöglichkeit | Zahnabrieb | Ausgewogene Grundversorgung

Der Mifuma Knabber-Max ist ein 7 cm dicker Pressling aus hochwertiger Luzerne, Traubenschalen, Karottenflocken, Gerstenflocken, extrudierter Leinsaat, wertvollen Kräutern, extrudiertem Weizen und Zichorienschnitzeln. Die einzigartige Komposition versorgt Ihre Tiere mit hochwertiger Rohfaser und wertvollen Eiweißbausteinen. Natürliche Wirkstoffe aus der Karotte und der Traube unterstützen das Immunsystem und fördern die Fruchtbarkeit durch ihre antioxidative Wirkung. Extrudierte Leinsaat unterstützt den Fellglanz. Darüber hinaus liefern Gerstenflocken und Leinsaat wichtige Nährstoffe und Vitamine. Futtersäuren helfen bei der Absenkung des pH-Werts im Futterbrei zur Förderung des Verdauungssystems. Ringelblume, Wermut, Brennessel, Myrte und Isländisch Moos werden traditionell wegen ihrer besonderen Eigenschaften geschätzt – von aromatischer Vielfalt über wertvolle Faseranteile bis hin zu sekundären Pflanzenstoffen. Beim Mifuma Knabber-Max verzichten wir vollständig auf den Einsatz von Melasse. Daher kann er den Tieren unbedenklich ganztägig zur Verfügung gestellt werden.

FÜTTERUNGSEMPFEHLUNG:

Stellen Sie den Mifuma Knabber-Max täglich zur freien Verfügung. Auch zur Grundversorgung auf Ausstellungen geeignet.

VERPACKUNGSEINHEIT:

Karton mit 8 Stangen (15 cm);
Karton mit 19 Stangen (19 cm)
und Knabber-Max-Halterung

WERTBESTIMMENDE INHALTSSTOFFE:

Rohprotein	14,0 %
Rohfett	3,3 %
Rohfaser	25 %
Calcium	1,0 %
Phosphor	0,5 %
Natrium	0,1 %



MÖHRENKORN

100 % Möhren | Fruchtbarkeit | Haarglanz

Mifuma Möhrenkorn ist unser Ergänzungsfutter aus 100 % erntefrischen Möhren. In einem Eimer Möhrenkorn (4 kg) stecken 40 kg Möhren. Der hohe Gehalt an β -Karotin versorgt Ihr Kaninchen ganzjährig und natürlich mit diesem wichtigen Wirkstoff. Das einfach anzuwendende, pelletierte Futter fördert die Fruchtbarkeit und verbessert den Haarglanz. Insbesondere bei roten Kaninchenrassen wie z.B. Sachsegold und Roten Neuseeländern wird die Farbentwicklung des Fells unterstützt. Die hohe Schmackhaftigkeit sowie die Förderung des Immunsystems zeichnen dieses Ergänzungsfutter zusätzlich aus.

FÜTTERUNGSEMPFEHLUNG:

Füttern Sie Mifuma Möhrenkorn ergänzend mit 1,5 g pro kg Körpergewicht. Möhrenkorn kann auch als Vitakur eingesetzt werden.

VERPACKUNGSEINHEIT:

4 kg Eimer (2,5 mm Pellet)

WERTBESTIMMENDE INHALTSSTOFFE:

Rohprotein	5,2 %
Rohfett	1,8 %
Rohfaser	17,6 %
Rohasche	4,5 %
Calcium	0,3 %
Phosphor	0,2 %
Natrium	0,1 %



LUZERNE-MIX

Reine Luzerne | Erntefrisch | Staubarm | Mit Pflanzenöl

Mifuma Luzerne-Mix wird zur Aufwertung der Heuration eingesetzt. Es besteht aus erntefrischer Luzerne, die schonend getrocknet wurde und ohne Zugabe von Konservierungsstoffen und Melasse auskommt. Der hohe Rohfasergehalt fördert die verdauungsphysiologischen Vorgänge des Kaninchens. Das natürliche Eiweiß der Luzerne zeichnet sich durch seine hohe biologische Wertigkeit aus und versorgt Ihre Tiere mit lebensnotwendigen Aminosäuren. Geschätzt wird die Luzerne auch wegen ihrer vielen natürlichen Vitamine, Mineralien und Spurenelemente. Durch den Zusatz von Pflanzenöl werden feinere Luzerneteilchen gebunden, so dass der Feinanteil geringer ist. Zudem wird der Energiegehalt erhöht und den Tieren wichtige Fettsäuren zur Verfügung gestellt.

FÜTTERUNGSEMPFEHLUNG:

Bieten Sie Luzerne-Mix zusätzlich zur täglichen Heuration oder gemischt mit Heu bzw. anderen Kräutern an. Ersetzen Sie bis zu 50 % der täglichen Heuration durch Luzerne-Mix.

ZUSAMMENSETZUNG:

Luzerne, Pflanzenöl

VERPACKUNGSEINHEIT:

15 kg Sack

WERTBESTIMMENDE INHALTSSTOFFE:

Rohprotein	9,5 %
Rohfett	3,6 %
Rohfaser	32,8 %
Rohasche	8,5 %



GERSTENFLOCKEN

Magenfreundlich | Stärke | Energie

Mifuma Gerstenflocken sind schmackhaft, gut verdaulich und sehr verträglich. Sie liefern mehr Stärke und Energie als Haferflocken, die gleichmäßig über den Tag verfügbar sind. Schleimstoffe unterstützen Magen und Darm, präbiotische Inhaltsstoffe fördern die Darmgesundheit. Zudem sind sie eine wertvolle Quelle für Mineralstoffe, Vitamine und Spurenelemente zur Unterstützung des Stoffwechsels.

FÜTTERUNGSEMPFEHLUNG:

Füttern Sie Mifuma Gerstenflocken ergänzend zur Tagesration nach Bedarf.

VERPACKUNGSEINHEIT:

15 kg Sack

WERTBESTIMMENDE INHALTSSTOFFE:

Rohprotein	11,5 %
Rohfett	3,0 %
Rohfaser	4,5 %
Stärke mind.	52 %



HAFERFLOCKEN

Gut verträglich | Präbiotisch | Schmackhaft

Mifuma Haferflocken sind hydrothermisch aufgeschlossen, energiereich und schmackhaft. Sie sind gut verdaulich und besonders verträglich. Schleimstoffe unterstützen Magen und Darm, präbiotische Inhaltsstoffe fördern die Darmgesundheit. Zusätzlich liefern sie Vitamine, Spurenelemente und ungesättigte Fettsäuren für einen aktiven Stoffwechsel und starke Abwehrkräfte.

FÜTTERUNGSEMPFEHLUNG:

Füttern Sie Mifuma Haferflocken ergänzend zur Tagesration nach Bedarf.

VERPACKUNGSEINHEIT:

4 kg Beutel
25 kg Sack

WERTBESTIMMENDE INHALTSSTOFFE:

Rohprotein	12,5 %
Rohfett	7,0 %
Rohfaser	3,0 %
Stärke mind.	50 %

Röhnfried SPEZIALPRODUKTE

VITAKANIN

AUSGEGLICHENE VITAMINVERSORGUNG

- ✓ Zuchtvitamin
- ✓ besseres Wachstum
- ✓ fördert das Immunsystem

VERPACKUNGSEINHEIT:

500 ml Flasche



AVIDRESS PLUS

SINNvolle TRINKWASSERHYGIENE

- ✓ vitale Tiere
- ✓ Ganzjahresprodukt
- ✓ Stoffwechseleffizienz

VERPACKUNGSEINHEIT:

1 l Flasche
5 l Kanister



MITEX REPELL

FLÜSSIGES INSEKTIZIDKONZENTRAT

- ✓ unbedenklich für Mensch und Tier
- ✓ sicher und effizient
- ✓ biologisch abbaubar

VERPACKUNGSEINHEIT:

1 l Flasche



DARMWOHL

GESUNDHEIT AUS DEM DARM

- ✓ Oregano & Thymian
- ✓ verdauungsfördernd
- ✓ appetitanregend

VERPACKUNGSEINHEIT:

250 ml Flasche
500 ml Flasche



DARMFIT

GESUNDER DARM

- ✓ Darmschutz
- ✓ gesundes Wachstum
- ✓ Förderung der Darmgesundheit

VERPACKUNGSEINHEIT:

1 l Flasche



MIFUMA-CLUB

MIFUMA VEREINSUNTERSTÜTZUNG

Die Mischfutter Werke Mannheim GmbH unterstützt die Vereine bei ihrer Vereinsarbeit aktiv. Aus diesem Grund haben wir den Mifuma-Club gegründet. Werden Sie jetzt Mitglied und profitieren Sie von unseren attraktiven Prämien und unserer Schauunterstützung. Dieser Service ist für Sie kostenfrei. Als Mifuma-Clubmitglied können Sie eines unserer Schaupakete auswählen. Im Gegenzug darf die Mischfutter Werke Mannheim GmbH kostenlos eine Anzeige in Ihrem Schaukatalog schalten.

ANMELDEFORMULAR (* Pflichtfelder):

Verein *	Straße, Hausnummer *	
1. Vorsitzender	PLZ *	Ort *
Name Ansprechpartner *	Telefon *	
Anzahl Vereinsmitglieder	E-Mail-Adresse	
Ihr Mifuma-Futterhändler *	Datum, Unterschrift *	

WÄHLEN SIE IHR SCHAUPAKET:

- PAKET 1: 1 Rolle Käfigfolie (100 m)
- PAKET 2: Ehrenmedaille
- PAKET 3: Tombola
- PAKET 4: 20 Bewertungskartenhalter, Plastik

Schaudatum: _____

Die Datenschutzerklärung auf der Rückseite habe ich gelesen und akzeptiere diese.

SENDEN SIE IHRE ANMELDUNG AN:

Mischfutter Werke Mannheim GmbH
Stichwort: Clubanmeldung
Otto-Hahn-Str. 40, 68169 Mannheim

Bei Fragen: schreiben Sie eine E-Mail an club@mifuma.de oder rufen Sie an: +49 (0)621 32245-76.

MIFUMA PRÄMIEN

Auf jedem Mifuma-Sack finden Sie einen Prämienpunkt. Sammeln und tauschen Sie diese gegen attraktive Prämien ein.

SENDEN SIE IHRE PUNKTE & PRÄMIENWÜNSCHE AN:

Mischfutter Werke Mannheim GmbH
Stichwort: Prämienpunkte, Otto-Hahn-Str. 40, 68169 Mannheim



PRÄMIENÜBERSICHT

Weitere Prämien unter www.mifuma.de



FUTTERMESSBECHER
klein oder groß
3 Punkte



SCHÄLMESSER
rostfreier Edelstahl
4 Punkte



FUTTERSCHAUFEL, FUTTERBECHER
jeweils 5 Punkte



OHREN- UND FELLMESSSTAB
6 Punkte



TURNBEUTEL KANINCHEN „V“
Baumwolle
10 Punkte



TURNBEUTEL KANINCHEN „QUARTETT“
Baumwolle
10 Punkte



BEWERTUNGS-KARTENHALTER
Pappe 15 Stk oder Plastik 3 Stk
8 Punkte



KOTKRATZER
Rostfreier Edelstahl,
16 cm breit.
15 Punkte



KNABBER-MAX-HALTERUNG
für alle Gehege geeignet
17 Punkte



BEWERTUNGSMATTE
25 Punkte



POLO-SHIRT
Baumwolle,
Größen: S-XXL.
35 Punkte



FRÜHSTÜCKSMESSER
45 Punkte



EHRENPREIS
Medaille: Messing,
Durchmesser 7 cm, matt
50 Punkte



KÄFIGFOLIE
doppelte Länge!
Länge: 100 m
90 Punkte



SWEATJACKE
mit Fleece
Größen: S-4XL
100 Punkte



WESTE
Größen: S-4 XL
120 Punkte

Änderungen vorbehalten.



DATENERHEBUNG NACH DSGVO - EINWILLIGUNGSERKLÄRUNG

Zur Teilnahme am „Mifuma Club“ ist es erforderlich, dass die Mischfutter Werke Mannheim GmbH Ihre Angaben inklusive der von Ihnen angegebenen Kontaktdaten für die Bearbeitung und Durchführung sowie für weitergehende Rückfragen und die Informationsweitergabe von Aktionen und Angeboten speichert. Ohne Ihre Einwilligung geben wir Ihre Daten nicht weiter. Wir erheben und speichern in diesem Zusammenhang:

- Ihren Namen
- Ihre Anschrift
- Ihre E-Mail-Adresse
- Telefon- und Faxnummer

Die Erhebung, Verarbeitung und Nutzung Ihrer personenbezogenen Daten dient ausschließlich zur Bearbeitung der Aktion. Rechtsgrundlage ist Art. 6 Abs. 1 S.1 lit a, Art. 6 Abs. 1 S.1 lit b DSGVO. Die Daten werden gelöscht, soweit diese nach Zweckerreichung der Erhebung nicht mehr erforderlich sind. Die Verarbeitung Ihrer personenbezogenen Daten erfolgt freiwillig.

Mit der Anmeldung zum Mifuma Club willigen Sie in die Speicherung der angegebenen personenbezogenen Daten und ihre Verarbeitung sowie in die Geltung unserer Datenschutzerklärung ein.

Die Erhebung, Verarbeitung und Nutzung Ihrer personenbezogenen Daten erfolgt auf freiwilliger Basis.

Die von Ihnen erteilte Einwilligung können Sie jederzeit ohne Einhaltung einer bestimmten Frist oder Form mit Wirkung für die Zukunft widerrufen. Ihre Widerrufserklärung richten Sie bitte an:

Mischfutter Werke Mannheim GmbH
Otto-Hahn-Str. 40
68169 Mannheim
E-Mail: datenschutz@mifuma.de

Notiz:



Mischfutter Werke Mannheim GmbH
Zertifiziert nach:



Otto-Hahn-Str. 40
D - 68169 Mannheim
Tel.: +49 (0)621 32245-76
Fax: +49 (0)621 32245-66
E-Mail: info@mifuma.de

 facebook.com/mifuma
 [@instagram.com/mifuma](https://instagram.com/mifuma)
 +49 (0)151 18915237
www.mifuma-shop.de
www.mifuma.de